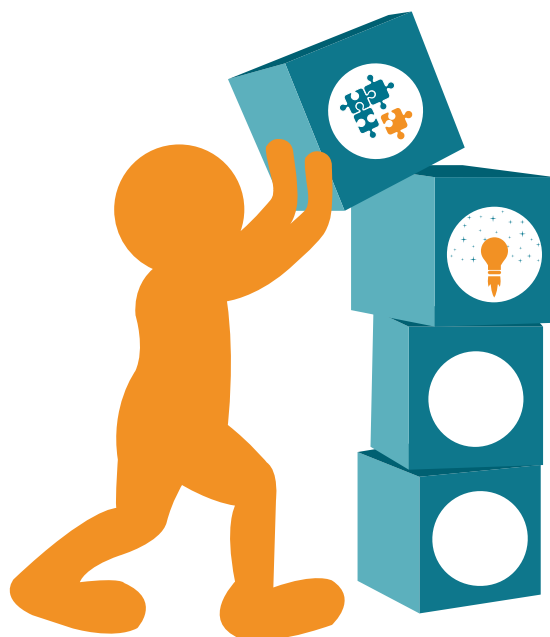


# PLAN DE MEJORA

---

## ASOCIACIÓN APAELP





### **Definición del plan de mejora:**

Proyecto de inclusión social que promueve la participación activa de las personas con discapacidad intelectual, a través de diferentes acciones sociales en beneficio de la comunidad, del medio ambiente y de colectivos en riesgo de exclusión social.

### **Área de gestión sobre la que se interviene:**

PROMOCIÓN DE LA AUTONOMÍA PERSONAL Y DEL DESARROLLO PSICOSOCIAL

### **Nombre de la entidad:**

ASOCIACIÓN APAELP

### **Objetivo:**

El objetivo principal es el promover la participación activa de las personas con discapacidad intelectual y en situación de exclusión social, a través de acciones continuas de voluntariado con repercusión en los diferentes ámbitos sociales. El proyecto, además, visibiliza al colectivo, facilita la interacción con el medio, fomenta el desarrollo de capacidades, ofrece oportunidades de participación y de realización personal y promueve la autodeterminación.

### **Si quieres saber más, contacta con:**

Ana Blanco-Alicia Entonado Rea, 928.200.244, [www.facebook.com/APAELP/?fref=ts](https://www.facebook.com/APAELP/?fref=ts)

<b>Título completo del plan de mejora elegido y priorizado:</b>	Incluidos: seguimos sumando.
<b>Área de gestión a la que afecta principalmente el plan de mejora:</b>	Promoción de la autonomía personal y del desarrollo psicosocial.
<b>Problemas o necesidades que originan poner en marcha esta mejora:</b>	<p>La necesidad principal que ha generado este proyecto, es la demanda de los usuarios con respecto a realizar actividades acorde a su edad y a sus gustos y preferencias. Se aprovechó esta innovación, para trabajar el desarrollo de capacidades, el empoderamiento y desarrollo de habilidades a través de la realización de acciones diferentes.</p> <p>La mayor dificultad encontrada ha sido el desconocimiento de las entidades/empresas sobre el colectivo, y sobre sus capacidades. Esto ha hecho que en determinadas ocasiones no se haya mostrado interés o apoyo por parte de determinados organismos, a la hora de aceptar voluntarios con discapacidad intelectual dentro de sus acciones.</p>
<b>Motivos por los que habéis elegido esta mejora sobre otras:</b>	<p>Es un proyecto prácticamente pionero, donde se trabaja con el colectivo de personas con discapacidad intelectual, y se les ofrece la oportunidad de ser parte activa de la sociedad, a través de la colaboración desinteresada ayudando a otros colectivos en riesgos de exclusión social y al medio ambiente.</p> <p>La persona con discapacidad intelectual es la que elige donde quiere colaborar, por lo que, a través de este proyecto, se ha trabajado la autodeterminación del colectivo, favoreciendo a sus emociones y posición social.</p>
<b>Qué resultados de éxito y qué escenario esperábais tener:</b>	<p>Una gran parte de las empresas/entidades han creído en el proyecto, y sobre todo en las capacidades del colectivo, lo que ha facilitado que las personas con discapacidad intelectual puedan desarrollar tareas, fuera de las cotidianas, dentro de entornos demandados por ellos. Estas acciones no son puntuales, sino que se desarrollan a lo largo del tiempo, siempre bajo la disponibilidad de la persona con discapacidad y la supervisión de una persona de apoyo. Los voluntarios con discapacidad intelectual, se rigen por la Ley de Voluntariado del Gobierno de Canarias, y tienen los mismos derechos y deberes que el resto de ciudadanos voluntarios.</p> <p>El proyecto lleva desarrollándose hace más de cuatro años, y ha tenido una repercusión personal, familiar y social muy positiva. No solo ha innovado frente a lo habitual, sino que ha transformado una realidad sobre la falta de conocimientos del colectivo.</p>

**Qué acciones o fases de trabajo se abordan y en qué días o semanas:**

(Indica las 4-5 actividades que vais a llevar a cabo para hacer realidad el plan de acción y asignales los tiempos de trabajo)

1. Banco de Alimentos de Las Palmas de Gran Canaria (Operación Kilo): A lo largo del año se colabora en las campañas de recogida de alimentos en diferentes supermercados de la isla, realizando diferentes funciones: sensibilizando, recibiendo alimentos, distribución y colocación de los alimentos.
2. Eventos deportivos: A lo largo del año se colabora en carreras populares/benéficas/trail, apoyando y abasteciendo, en zonas de avituallamientos, a los deportistas durante la prueba.
3. Comedores Sociales: Se comenzará a finales de este año con la colaboración en la preparación de los espacios y reparto de alimentos.
4. Reforestación y Limpieza de Playas y Barrancos: A lo largo del año se colabora en la reforestación de zonas medias y altas de isla, y se participa en limpieza de espacios naturales, como playas y barrancos, ya sea con ong's medio ambientales, o promovidas por nuestra entidad.
5. Protectoras/Albergue Municipal: A lo largo del año se colabora en el cuidado de perros y gatos abandonados.

**Quién es el responsable del plan de mejora y quiénes participan en él:**

Responsable: Alicia Entonado Rea (técnico responsable del proyecto) y Ana Blanco Falcón (coordinadora del servicio).

Participantes:

1. Personas con discapacidad intelectual de la entidad, así como otras personas con discapacidad intelectual no pertenecientes a la asociación, que solicitan participar dentro de los servicios y actividades de Apaelp.
2. Personal de apoyo encargado de supervisar y guiar a los voluntarios en las tareas encomendadas.

**Qué métodos o técnicas se usan:**

Para la obtención de información de los usuarios, se realiza una encuesta donde se refleja diferentes acciones sociales que pueden desarrollar. Esta encuesta es enviada a la familia para que sean ellos los que la rellenen con su hijo/a.

Una vez se tengan los datos, se realiza un vaciado y seleccionan las opciones más demandadas y nos ponemos en contacto con las organizaciones para comenzar con los trámites (presentación e información de la entidad, objetivo, formación general, etc).

**Qué productos o materiales físicos se obtienen con el plan:**

Informes, herramientas, documentos, carteles, imágenes, etc...

## Evaluación del plan de mejora:

REFLEXIONA Y COMPARTE...

### **¿Se ha hecho lo que estaba previsto en el plan de mejora? Si la respuesta es sí,... ¿qué tal ha sido la experiencia? ¿cuál ha sido el principal factor del éxito? ¿qué es lo que mejor ha funcionado?**

Apaelp lleva, más de diecisiete años, reforzando y potenciando las capacidades de los usuarios, a través de la realización de diferentes actividades y talleres, que ayudan a las personas con discapacidad intelectual a mejorar en todos los aspectos.

Teniendo en cuenta que el hecho de tener una discapacidad, no limita, se apostó, hace cuatro años, por ofrecer a los chicos y chicas de la entidad el desarrollo de acciones en las que podían realizar tareas como cualquier otra persona, generando responsabilidad, haciéndolos protagonistas sociales y dando un sentido a la labor que realizarían.

Este objetivo se ha conseguido con creces, y ha sido gracias al apoyo y confianza que han mostrado los responsables de las empresas/entidades en los usuarios, permitiéndoles ser parte de su organismo.

El contacto continuo con las empresas, la formación ofrecida al personal, la responsabilidad y compromiso de Apaelp, etc, han hecho que no sólo los usuarios de la entidad tengan cabida en acciones externas, sino que otras personas con discapacidad intelectual, quieran formar parte de Apaelp.

Este proyecto ha ayudado a avanzar hacia un modelo de inclusión donde se ha hecho visible la "capacidad" de estas personas y su valor en la sociedad.

### **¿Se han conseguido los resultados que estaban previstos? Si la respuesta es sí... ¿cuáles han sido los logros? ¿qué alcance positivo han tenido? ¿qué efectos no esperados en positivo han generado?**

Los resultados han sido positivos en todos los aspectos. Tras dar oportunidad a los usuarios que han querido participar en las diferentes labores de voluntariado, han mostrado una gran satisfacción personal, corroborada por su familia. El hacerles participe en acciones sociales no sólo les ha ayudado a nivel emocional, sino a nivel social (abrir el círculo de relaciones con otras personas fuera de su entorno habitual).

A nivel educativo, se ha podido mostrar, a través de la experiencia, realidades a las que las personas con discapacidad intelectual no estaban acostumbradas, haciendo que amplíen su formación social y que promuevan en sus entornos, la importancia y necesidad del papel del voluntario en acciones sociales.

La principal lección de aprendizaje, ha sido el reconocer que las personas con discapacidad intelectual tienen capacidades, asumen responsabilidades y realizan tareas con la misma precisión que cualquier otro voluntario.

Han aprendido que con los apoyos adecuados, las personas con discapacidad intelectual están preparadas para enfrentarse a tareas o labores concretas, asumiendo sus funciones y mostrar a la sociedad que son aptos para formar parte de ella.

Por otro lado, las familias han visto cómo sus hijos/as son capaces de compartir espacios con otras personas que no son sus iguales, asumir tareas y compromisos, y ser parte activa de la sociedad, realizando acciones que ayudan a otros colectivo en situación de exclusión social.

La sociedad en general, ha sido capaz de convivir y tratar con personas con discapacidad intelectual, pudiendo comprobar que “no existe diferencia” y que es más el desconocimiento hacía el colectivo y sus capacidades.

Y por último, con respecto a las personas que han colaborado con las personas con discapacidad intelectual, han manifestado su asombro con la responsabilidad y capacidad de entendimiento y desenvolvimiento a la hora de la realización de las tareas.

En definitiva, la visualización del colectivo ha tenido una repercusión muy positiva en los diferentes entornos.

### **Para las próximas mejoras que se lleven a cabo en la organización y teniendo en cuenta el aprendizaje obtenido: ¿qué cambiarías a la hora de planificar? ¿cómo harías el seguimiento de la ejecución de la mejora?**

Los cuatro años que llevamos desarrollando el proyecto nos ha enseñado que, aunque se tanteen varias opciones a la vez, es mejor atar una o dos acuerdos, ya que el contar con más organizaciones, hace que al final los chicos/as no vean sentido a la actividad, y la empresa/entidad no reconozca la labor de la personas con discapacidad intelectual como voluntario oficial, sino como actividad de colaboración con el colectivo.